



**Einbruchschutz: Grad II nach Euro-Norm EN 1143-1**  
**Brandschutz: Feuerschutz S 60 P nach Euro - Norm EN 1047-1**

Empfohlen für die Aufbewahrung von:

- Dokumenten**
- Wertgegenständen**
- Waffen (siehe - weitere Zubehörartikel)**

**Produktbeschreibung**

Modelle Wien - Sicherheitsschrank mit 60 min Brandschutz (S 60 P).

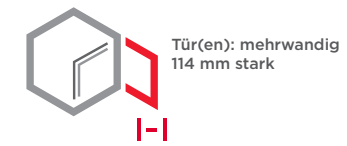
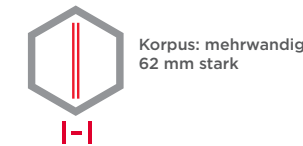
**Korpus:** mehrwandig 62 mm stark  
**Tür(en):** mehrwandig 114 mm stark  
**Verriegelung:** 4-seitig sperrend; dreiseitig über Riegelwerk. Scharnierseite gesichert durch starre Bolzen.

**Grundausrüstung**

**Schloss:** Doppelbart-Hochsicherheitsschloss VdS-Klasse I mit 2 Schlüsseln (Länge 120 mm)  
**Beschlag/Griff:** Hängegriff 60 mm vorstehend (zzgl. zur Außentiefe)  
**Scharniere:** Außenscharniere  
**Türöffnungswinkel:** 180°  
**Bohrungen:** 1 Stk. im Boden  
**Lackierung:** RAL 7035 lichtgrau

Artikel	Modell	Außenmaße *			Innenmaße			Türdurchgang		Verankerung		Gewicht kg	Anzahl Fachböden	Anzahl Ordner	Volumen Liter
		Höhe mm	Breite mm	Tiefe mm	Höhe mm	Breite mm	Tiefe mm	Höhe mm	Breite mm	Boden Anzahl	Rückwand Anzahl				
44700	Wien	503	595	497	364	459	319	358	454	1	-	186	1	6	53
44701	Wien	635	595	497	496	459	319	490	454	1	-	230	2	8	72
44702	Wien	822	595	497	683	459	319	677	454	1	-	280	2	12	100
44703	Wien	1158	710	497	1019	574	319	1013	569	1	-	420	3	21	186
44704	Wien	1343	710	497	1204	574	319	1198	569	1	-	451	3	23	220
44705	Wien	1528	710	497	1389	574	319	1383	569	1	-	520	3	28	253

\* ohne Scharnier, Griff und Beschlag



**Versicherungssumme**

Die Empfohlene Versicherungssummen sind folgende:

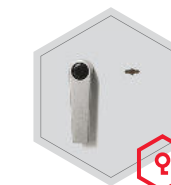
- **privat bis 100.000,- € / mit EMA 200.000,- €**
- **gewerblich bis 50.000,- € / mit EMA 100.000,- €**

Bitte sprechen Sie hierzu mit Ihrem Versicherer. Je Versicherer, Risiko und Einsatzgebiet können die genannten Versicherungssummen variieren.

**Verschlussoptionen**

Standardverschluss

Optionale Verschlussvarianten gegen Mehrpreis



Doppelbartverschluss



Mechanisches Kombinationsschloss

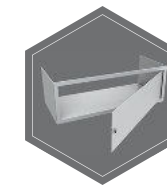


Elektronisches Kombinationsschloss

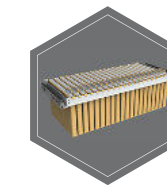


Elektronisches Schloss kombiniert mit mechanischer Revision

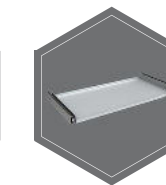
**Zubehörartikel gegen Aufpreis**



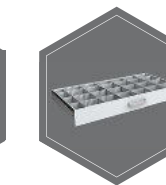
Innentresor



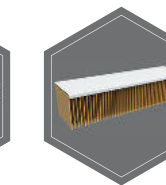
Hängeregistratur auf Teleskopschienen



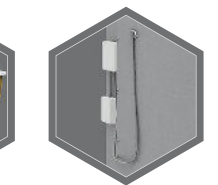
Fachboden auf Teleskopschienen



Individuell einrichtbare Schublade auf Teleskopschienen



Fachboden für Hängeregistratur



EMA - Komponenten



Gewichts-, Farb- und Maßangaben sind unverbindlich. Irrtum, Gewichts-, Maß- und Farbveränderungen vorbehalten. Geringe Gewichts-, Farb- und Maßabweichungen sind produktionsbedingt. Technische Änderungen vorbehalten. Tresore evtl. kopffastig, bei Inbetriebnahme entsprechende Sorgfalt gem. Einbauanleitung walten lassen. Piktogramme stehen Symbolisch für die jeweiligen Merkmale.