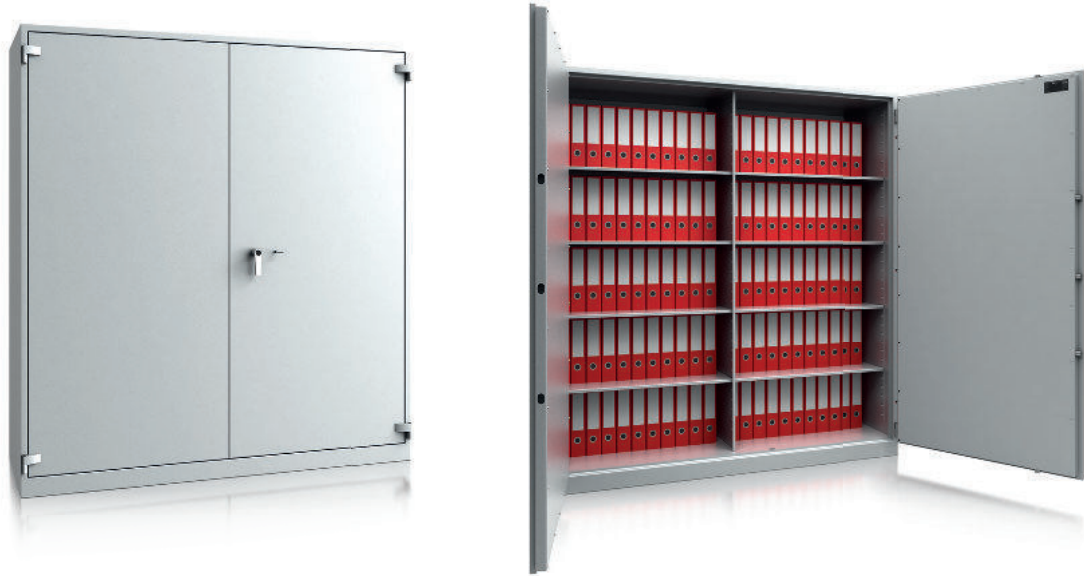


## Modelle Stuttgart Super



### Einbruchschutz: Grad S1 nach Euro-Norm EN 14450

**BESONDERHEIT** - Extrem großzügiges Büroschrank.

Empfohlen für die Aufbewahrung von:

- Dokumenten**
- Waffen (siehe - weitere Zubehörartikel)**
- Schlüsseln (siehe - weitere Zubehörartikel)**

Großräumige Sicherheitsschränke, allseitig doppelwandig. Modelle - zweitürig mit Trennwand mittig. Tür doppelwandig mit Feuerisolierung. 4-seitig sperrend.

### Produktbeschreibung

Modelle Stuttgart Super - Sicherheitsschränke mit geringen Gewicht.

- Korpus:** doppelwandig 27 mm stark
- Tür(en):** doppelwandig 58 mm stark mit Feuerisolierung
- Verriegelung:** 4-seitig sperrend; dreiseitig über Riegelwerk, Scharnierseite gesichert durch starre Bolzen
- Grundausrüstung**
- Schloss:** Doppelbart-Hochsicherheitsschloss VdS-Klasse I mit 2 Schlüsseln (Länge 95 mm)
- Beschlag/Griff:** Hängegriff 60 mm vorstehend (zzgl. zur Außentiefe)
- Scharniere:** Außenscharniere
- Türöffnungswinkel:** 180°
- Bohrungen:** 2 Stk. im Boden, 2 Stk. in der Rückwand
- Lackierung:** RAL 7035 lichtgrau



## Modelle Stuttgart Super

Artikel	Modell	Außenmaße *			Innenmaße			Türdurchgang		Verankerung		Gewicht kg	Anzahl Fachböden	Anzahl Ordner	Volumen Liter
		Höhe mm	Breite mm	Tiefe mm	Höhe mm	Breite mm	Tiefe mm	Höhe mm	Breite mm	Boden Anzahl	Rückwand Anzahl				
37100	Stuttgart Super**	1950	1500	550	1812	1433	455	1812	1412	2	2	345	2 x 4	90	1181
37101	Stuttgart Super**	1950	1830	550	1812	1763	455	1812	1742	2	2	405	2 x 4	110	1453

\* ohne Scharnier, Griff und Beschlag  
\*\* 2-flügelige Tür



Korpus doppelwandig  
27 mm stark



Tür(en) doppelwandig  
58 mm stark

### Versicherungssumme

Die Empfohlene Versicherungssummen sind folgende:

- **privat bis 5.000,- €**
- **gewerblich bis 2.500,- €**

Bitte sprechen Sie hierzu mit Ihrem Versicherer. Je Versicherer, Risiko und Einsatzgebiet können die genannten Versicherungssummen variieren.

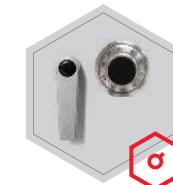
### Verschlussoptionen

Standardverschluss

Optionale Verschlussvarianten gegen Mehrpreis



Doppelbartschloss



Mechanisches  
Kombinationsschloss

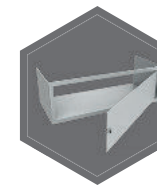


Elektronisches  
Kombinationsschloss

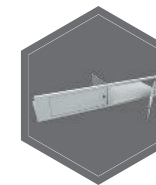


Elektronisches Schloss kombiniert  
mit mechanischer Revision

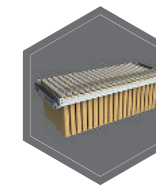
### Zubehörartikel gegen Aufpreis



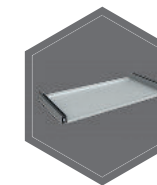
Innentresor



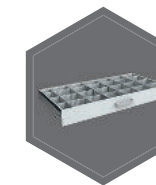
Innentresor mit Trenn-  
wand, 2 - Türig



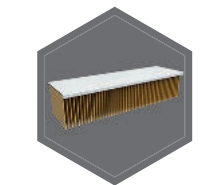
Hängeregistratur auf  
Teleskopschienen



Fachboden auf  
Teleskopschienen



Individuell einrichtbare  
Schublade auf  
Teleskopschienen

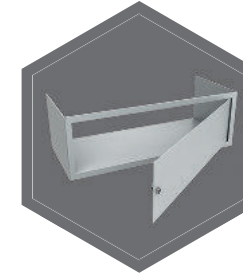


Fachboden für  
Hängeregistratur

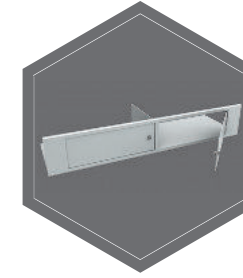


Gewichts-, Farb- und Maßangaben sind unverbindlich. Irrtum, Gewichts-, Maß- und Farbveränderungen vorbehalten. Geringe Gewichts-, Farb- und Maßabweichungen sind produktionsbedingt. Technische Änderungen vorbehalten. Tresore evtl. kopflastig, bei Inbetriebnahme entsprechende Sorgfalt gem. Einbauanleitung walten lassen. Piktogramme stehen Symbolisch für die jeweiligen Merkmale.

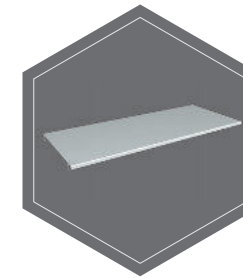
Das Bild zeigt ein Beispiel für ein Aktenschrank – Art. 39318 Hagen mit Sonderausstattung.



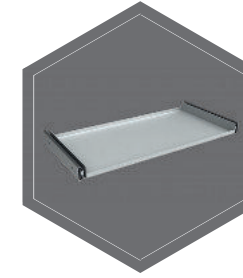
Innentresor



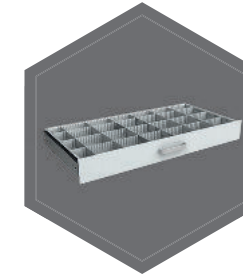
Innentresor mit Trennwand, 2 - Türig



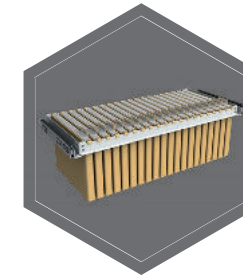
Fachboden



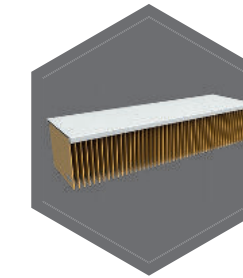
Fachboden auf Teleskopschienen



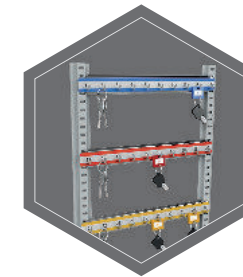
Individuell einrichtbare Schublade auf Teleskopschienen



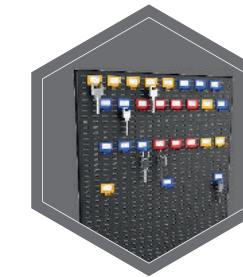
Hängeregistratur auf Teleskopschienen



Fachboden für Hängeregistratur



Hakenleisten



Schlüsselhakensystem auf TV-Blech