

## Modelle Siegen D S1 IMP



**Sicherheitsstufe:**  
S1 nach EN 14450, zertifiziert durch IMP

Empfohlen für die Aufbewahrung von:  
**Langwaffen, Kurzwaffen**  
**Munition**



### Produktbeschreibung

Siegen D Serie - Siegen D-Serie - zur Aufbewahrung von Gewehren, Kurzwaffen sowie Dokumenten und Schlüsseln.

Gewählte Modelle Optional mit Staufächer möglich - Staufach 850119.11. Außenmaße des Staufachs 53x250x52 mm, Innen 52x247x49 mm.

**Korpus:** Einwandig  
**Tür:** Doppelwandige Konstruktion  
 Verriegelung: 3-seitig sperrend

### Grundausrüstung

**Schloss:** Klasse 1 VdS/IMP Klasse A Doppelbartschloss  
**Beschlag/Griff:** Klappgriff flächenbündig  
**Bohrungen:** 2 Stk. im Boden, 2 Stk. in der Rückwand  
**Lackierung:** RAL 7024 graphitgrau, andere Farben auf Anfrage



## Modelle Siegen D S1 IMP

Artikel	Modelle	Außenmaße *			Innenmaße			Teppich im Boden	Verankerung		Gewicht Kg	Staufächer *	Anzahl Waffenhalter	5-Hakenleisten **
		Höhe mm	Breite mm	Tiefe mm	Höhe mm	Breite mm	Tiefe mm		Boden Anzahl	Rückwand Anzahl				
500150.00	Siegen D S1 IMP	175	500	360	110	424	304	x	2	2	27	-	-	2
500151.00	Siegen D S1 IMP	175	800	500	110	724	444	x	2	2	48	-	7	2
500152.00	Siegen D S1 IMP	175	1000	500	110	1024	444	x	2	2	58	3	7	2
500153.00	Siegen D S1 IMP	175	1350	500	110	1274	444	x	2	2	75	4	2 x 7	2
500154.00	Siegen D S1 IMP	175	1600	500	110	1574	444	x	2	2	87	5	2 x 7	2

\* Optionale Staufächer gegen Mehrpreis \*\* 5-Hakenleisten zur Selbstmontage



Korpus: einwandig



Tür(en): doppelwandig

Serie **Siegen D** - eine Serie von Schubladen für die Aufbewahrung von Jagd- und Sportwaffen. Sie kann auch für die Aufbewahrung von Dokumenten oder Schlüsseln verwendet werden.

Die Schublade ist standardmäßig mit Teppich ausgekleidet, um die gelagerten Waffen vor Kratzern zu schützen. Bei einigen Modellen ist die Schublade mit Schaumstoffwaffenhaltern ausgestattet, um die Funktionalität und den Bedienungskomfort zu erhöhen.

Jedes Modell enthält Hakenleisten, die je nach Bedarf in der Schublade angebracht werden können, um die aufbewahrten Schlüssel zu organisieren.

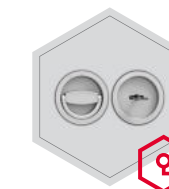
Die Abmessungen der Schubladen sind so angepasst, dass sie unter Betten oder in Möbeln verstaut werden können. Die flachen Metallknöpfe und Griffe nehmen keinen zusätzlichen Platz in Anspruch.

Die Perforation auf der Innenseite der Tür in den Modellen 50152.00 - 50154.00 ermöglicht das Aufhängen von praktischen und funktionellen Staufächer, die dazu dienen können, den Platz in der Schublade zu ordnen. Sie können die Staufächer zur Aufbewahrung von Munition sowie einige kleine Elemente des täglichen Gebrauchs verwenden.

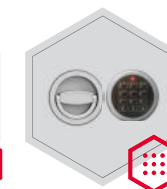
Staufächer sind die Option gegen Aufpreis - individuell vom Kunden bestellt.

### Verschlussoptionen

Standardverschluss

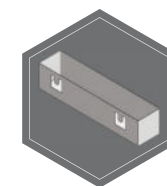


zamek kluczowy



zamek elektroniczny Stellar Basic

### Zubehörtartikel gegen Aufpreis



Staufächer.  
 Außenmaße 53\*250\*52 mm  
 (Innen 52\*247\*49 mm),  
 Art. 850119.11  
 (bei Modellen 500153.00 -  
 500154.00)



Ludwigsburg  
 modelle 63400.00



Ludwigsburg  
 modelle 63401.00



Ludwigsburg  
 modelle 63402.00



Ludwigsburg  
 modelle 63403.00

Gewichts-, Farb- und Maßangaben sind unverbindlich. Irrtum, Gewichts-, Maß- und Farbveränderungen vorbehalten. Geringe Gewichts-, Farb- und Maßabweichungen sind produktionsbedingt. Technische Änderungen vorbehalten. Tresore evtl. kopflastig, bei Inbetriebnahme entsprechende Sorgfalt gem. Einbauanleitung walten lassen. Piktogramme stehen Symbolisch für die jeweiligen Merkmale.