

Modelle Siegen D



Sicherheitsstufe:
S1 nach EN 14450, zertifiziert durch IMP

Empfohlen für die Aufbewahrung von:

- Dokumenten**
- Schlüsseln**



Produktbeschreibung

Siegen D Serie - Siegen D-Serie - zur Aufbewahrung von Dokumenten und Schlüsseln.

Gewählte Modelle Optional mit Staufächer möglich - Staufach 850119.11. Außenmaße des Staufachs 53x250x52 mm, Innen 52x247x49 mm.

Korpus: Einwandig

Tür: Doppelwandige Konstruktion

Verriegelung: 3-seitig sperrend

Grundausrüstung

Schloss: Klasse 1 VdS/IMP Klasse A Doppelbartschloss

Beschlag/Griff: Klappgriff flächenbündig

Bohrungen: 2 Stk. im Boden, 2 Stk. in der Rückwand

Lackierung: RAL 7024 graphitgrau, andere Farben auf Anfrage



Modelle Siegen D

Artikel	Modelle	Außenmaße *			Innenmaße			Teppich im Boden	Verankerung		Gewicht Kg	Staufächer * Anzahl	5-Haken- leisten ** Anzahl
		Höhe mm	Breite mm	Tiefe mm	Höhe mm	Breite mm	Tiefe mm		Boden Anzahl	Rückwand Anzahl			
331150.00	Siegen D	175	500	360	110	424	304	x	2	2	27	-	2
331151.00	Siegen D	175	800	500	110	724	444	x	2	2	48	-	2
331152.00	Siegen D	175	1000	500	110	1024	444	x	2	2	58	3	2
331153.00	Siegen D	175	1350	500	110	1274	444	x	2	2	75	4	2
331154.00	Siegen D	175	1600	500	110	1574	444	x	2	2	87	5	2

* Optionale Staufächer gegen Mehrpreis ** 5-Hakenleisten zur Selbstmontage



Korpus: einwandig



Tür(en): doppelwandig

Serie **Siegen D** - eine Serie von Schubladen für die Aufbewahrung von Dokumenten oder Schlüsseln. Die Schublade ist standardmäßig mit Teppich ausgekleidet, um die gelagerten Elemente vor Kratzern zu schützen.

Jedes Modell enthält Hakenleisten, die je nach Bedarf in der Schublade angebracht werden können, um die aufbewahrten Schlüssel zu organisieren.

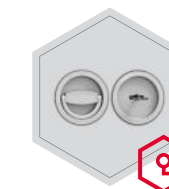
Die Abmessungen der Schubladen sind so angepasst, dass sie unter Betten oder in Möbeln verstaut werden können. Die flachen Metallknöpfe und Griffe nehmen keinen zusätzlichen Platz in Anspruch.

Die Perforation auf der Innenseite der Tür in den Modellen 331152.00 - 331154.00 ermöglicht das Aufhängen von praktischen und funktionellen Staufächer, die dazu dienen können, den Platz in der Schublade zu ordnen. Sie können die Staufächer zur Aufbewahrung von kleine Elemente des täglichen Gebrauchs verwenden.

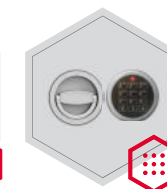
Staufächer sind die Option gegen Aufpreis - individuell vom Kunden bestellt.

Verschlussoptionen

Standardverschluss

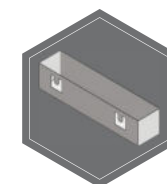


Doppelbartschloss



Elektronisches Kombinationsschloss

Zubehörtartikel gegen Aufpreis



Staufächer.
Außenmaße 53*250*52 mm
(Innen 52*247*49 mm),
Art. 850119.11
(bei Modellen 331152.00 -
331154.00)



Ludwigsburg
Modell 63400.00



Ludwigsburg
Modell 63401.00



Ludwigsburg
Modell 63402.00



Ludwigsburg
Modell 63403.00

Gewichts-, Farb- und Maßangaben sind unverbindlich. Irrtum, Gewichts-, Maß- und Farbveränderungen vorbehalten. Geringe Gewichts-, Farb- und Maßabweichungen sind produktionsbedingt. Technische Änderungen vorbehalten. Tresore evtl. kopflastig, bei Inbetriebnahme entsprechende Sorgfalt gem. Einbauanleitung walten lassen. Piktogramme stehen Symbolisch für die jeweiligen Merkmale.