

Einbruchschutz:
Grad D-I nach Euro-Norm EN 1143-2

Vorne Trommelschublade ohne Schloss - Typ „Trommel“.

Empfohlen für die Aufbewahrung von:

- Dokumenten
- Wertgegenständen

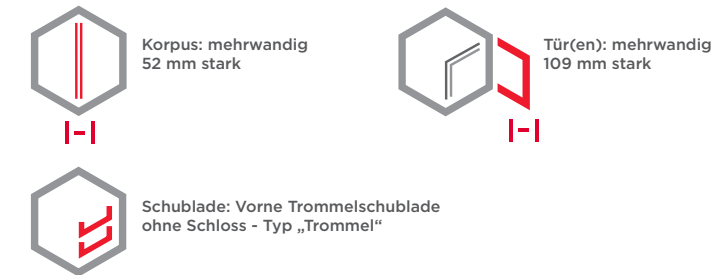
Produktbeschreibung
Modelle Sevilla - Depositschränke.

Korpus: mehrwandig 52 mm stark
Tür(en): mehrwandig 109 mm stark
Verriegelung: 4-seitig sperrend

Grundausstattung
Schloss: Haupttür - Doppelbart-Hochsicherheits-schloss VdS-Klasse I mit 2 Schlüsseln
Beschlag/Griff: Hängegriff 60 mm vorstehend (zzgl. zur Außentiefe), Schublade - Griff
Scharniere: Außenliegende Scharniere
Türöffnungswinkel: 180°
Bohrungen: 1 Stk. im Boden
Lackierung: RAL 7035 lichtgrau

Artikel	Modell	Außenmaße *			Innenmaße			Türdurchgang		Verankerung		Gewicht kg	Anzahl Fachböden	Volumen Liter
		Höhe mm	Breite mm	Tiefe mm	Höhe mm	Breite mm	Tiefe mm	Höhe mm	Breite mm	Boden Anzahl	Rückwand Anzahl			
36500	Sevilla	1094	680	680	393	564	515	472	546	1	-	740	1	112
36501	Sevilla	1294	680	680	593	564	515	672	546	1	-	830	1	170
36502	Sevilla	1494	680	680	793	564	515	872	546	1	-	905	1	228

* ohne Scharnier, Griff und Beschlag



Versicherungssumme

Die empfohlenen Versicherungssummen sind folgende:

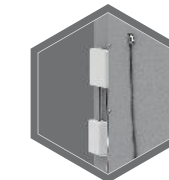
- privat bis 65.000,- € / mit EMA 130.000,- €
- gewerblich bis 20.000,- € / mit EMA 40.000,- €

Bitte sprechen Sie hierzu mit Ihrem Versicherer. Je Versicherer, Risiko und Einsatzgebiet können die genannten Versicherungssummen variieren.

Verschlussoptionen



Zubehörartikel gegen Aufpreis



EMA - komponenten



Gewichts-, Farb- und Maßangaben sind unverbindlich. Irrtum, Gewichts-, Maß- und Farbveränderungen vorbehalten. Geringe Gewichts-, Farb- und Maßabweichungen sind produktionsbedingt. Technische Änderungen vorbehalten. Tresore evtl. kopflastig, bei Inbetriebnahme entsprechende Sorgfalt gem. Einbauanleitung walten lassen. Piktogramme stehen symbolisch für die jeweiligen Merkmale.



Das Bild zeigt ein Beispiel für ein Einwurftresore – Art. 36600 Barcelona mit Sonderausstattung.



DIE EINWURFENHEIT IST FÜR FOLGENDE DEPOSITS (EINWURFGEGENSTÄNDE) GEEIGNET

Depositart	Mindestgröße Maße mm	Maximalgröße Maße mm	Mindest- gewicht Gramm	Maximal- gewicht Gramm	Material
Briefe (Bemerkung: eine Einlage kann aus mehreren Briefen bestehen)	114 x 162 (DIN C 6)	229 x 324 (DIN C 4)	3	ca. 1000	Papier
Päckchen		330 x 230 x 110	3	ca. 2000	Papier / Karton
Geldtaschen, Einwurf- und Kassenbeutel	114 x 162 x 110	330 x 230 x 110	spezifisch	ca. 3000	Polyesterverstärkte Folie
Geldbeutel	170 x 260	180 x 300	spezifisch	ca. 3000	Leinenbeutel
Sicherheitstaschen / Safebags	114 x 162	330 x 230 x 110	spezifisch	ca. 3000	PVC
Geldeinwurfkassetten	195 x 111 x 61		spezifisch	ca. 3000	Stahlblechkassette

Art. 36501

