



**Einbruchschutz:**  
Grad D-III nach Euro-Norm EN 1143-2

Schublade von Vorne mit Doppelbartschloss, mit Klappe vorbereitet für Zylinderschloss.

Max. Depositabmessungen:  
H\*B\*T 290\*400\*20 mm,  
H\*B\*T 220\*400\*50 mm,  
H\*B\*T 90\*400\*80 mm.

Empfohlen für die Aufbewahrung von:  
**Dokumenten**  
**Wertgegenständen**

**Produktbeschreibung**

Modelle Schwerin - Depositschränke.

**Korpus:** mehrwandig 60 mm stark  
**Tür(en):** mehrwandig 130 mm stark  
**Verriegelung:** 4-seitig sperrend

**Grundausrüstung**

**Schloss:** Haupttür und Schublade - Doppelbart-Hochsicherheitsschloss VdS-Klasse II mit 2 Schlüsseln  
**Beschlag/Griff:** Hängegriff 60 mm vorstehend (zzgl. zur Außentiefe), Schublade - Griff  
**Scharniere:** Außenliegende Scharniere  
**Türöffnungswinkel:** 180°  
**Bohrungen:** 1 Stk. im Boden  
**Lackierung:** RAL 7035 lichtgrau



Artikel	Modell	Außenmaße *			Innenmaße			Türdurchgang		Verankerung		Gewicht kg	Anzahl Fachböden	Volumen Liter
		Höhe mm	Breite mm	Tiefe mm	Höhe mm	Breite mm	Tiefe mm	Höhe mm	Breite mm	Boden Anzahl	Rückwand Anzahl			
36400	Schwerin	800	650	550	256	518	357	456	500	1	-	470	1	47
36401	Schwerin	1000	650	550	456	518	357	656	500	1	-	565	1	84
36402	Schwerin	1200	650	550	656	518	357	856	500	1	-	675	1	121
36403	Schwerin	1400	650	550	856	518	357	1056	500	1	-	770	1	158

\* ohne Scharnier, Griff und Beschlag



Korpus: mehrwandig  
60 mm stark



Tür(en): mehrwandig  
130 mm stark



Schublade: von Vorne mit  
Doppelbartschloss

**Versicherungssumme**

Die empfohlenen Versicherungssummen sind folgende:

- privat bis 200.000,- € / mit EMA 400.000,- €
- gewerblich bis 100.000,- € / mit EMA 200.000,- €

Bitte sprechen Sie hierzu mit Ihrem Versicherer. Je Versicherer, Risiko und Einsatzgebiet können die genannten Versicherungssummen variieren.

**Verschlussoptionen**

Standardverschluss



Haupttür:  
Doppelbartschloss



Schublade:  
Doppelbartschloss

Optionale Verschlussvarianten gegen Mehrpreis



Mechanisches  
Kombinationsschloss

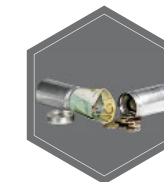


Elektronisches  
Kombinationsschloss

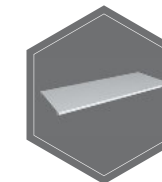


Elektronikschloss kombiniert  
mit mechanischer Revision

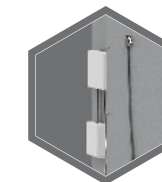
**Zubehörartikel gegen Aufpreis**



Geldbomben



Fachboden  
(Ausser Art. 36403)



EMA - Komponenten



RAL  
7035



RAL  
9006



RAL  
7024

Gewichts-, Farb- und Maßangaben sind unverbindlich. Irrtum, Gewichts-, Maß- und Farbveränderungen vorbehalten. Geringe Gewichts-, Farb- und Maßabweichungen sind produktionsbedingt. Technische Änderungen vorbehalten. Tresore evtl. kopplastig, bei Inbetriebnahme entsprechende Sorgfalt gem. Einbauanleitung walten lassen. Piktogramme stehen symbolisch für die jeweiligen Merkmale.

Das Bild zeigt ein Beispiel für ein Einwurftresore – Art. 36261.00 St. Gallen Deposit mit Sonderausstattung.



Art. 36400

