



Einbruchschutz: Grad III nach Euro-Norm EN 1143-1
Brandschutz: Innentresor - Feuerschutz S 60 DIS nach Euro - Norm EN 1047-1

Empfohlen für die Aufbewahrung von:

- Dokumenten**
- Wertgegenständen**

Produktbeschreibung

Modelle Rom-Romagna - Wertschutzschränke mit Innentresor (Modell Oslo) mit Feuersicherheit S 60 DIS.

Korpus: mehrwandig 60 mm stark
Tür(en): mehrwandig 130 mm stark
Verriegelung: 4-seitig sperrend; dreiseitig über Riegelwerk. Scharnierseite gesichert durch ein Hintergreifprofil.

Grundausrüstung

Schloss: Doppelbart-Hochsicherheitsschloss VdS-Klasse I mit 2 Schlüsseln (Länge 170 mm)
Beschlag/Griff: Hängegriff 60 mm vorstehend (zzgl. zur Außentiefe)
Scharniere: Außenscharniere
Türöffnungswinkel: 180°
Bohrungen: 2 Stk. im Boden
Lackierung: RAL 7035 lichtgrau

Artikel	Modell	Außenmaße *			Innenmaße			Verankerung		Gewicht kg	Anzahl Schubladen	Volumen Liter
		Höhe mm	Breite mm	Tiefe mm	Höhe mm	Breite mm	Tiefe mm	Boden Anzahl	Rückwand Anzahl			
46900	Rom-Romagna	795	700	853	675	580	647	2	-	740	3	59
46901	Rom-Romagna	795	700	988	675	580	782	2	-	815	3	79
46902	Rom-Romagna	1095	700	853	975	580	647	2	-	880	3	59
46903	Rom-Romagna	1095	700	988	975	580	782	2	-	950	3	79
46904	Rom-Romagna	1430	700	853	1310	580	647	2	-	1220	2 x 3	118
46905	Rom-Romagna	1430	700	988	1310	580	782	2	-	1290	2 x 3	159
46906	Rom-Romagna	1730	700	853	1610	580	647	2	-	1315	2 x 3	118
46907	Rom-Romagna	1730	700	988	1610	580	782	2	-	1395	2 x 3	159

* ohne Scharnier, Griff und Beschlag



Korpus: mehrwandig
60 mm stark



Tür(en): mehrwandig
130 mm stark

Versicherungssumme

Die empfohlenen Versicherungssummen sind folgende:

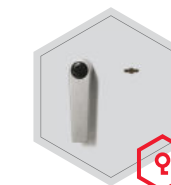
- **privat bis 200.000,- € / mit EMA 400.000,- €**
- **gewerblich bis 100.000,- € / mit EMA 200.000,- €**

Bitte sprechen Sie hierzu mit Ihrem Versicherer. Je Versicherer, Risiko und Einsatzgebiet können die genannten Versicherungssummen variieren.

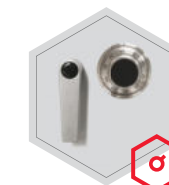
Verschlussoptionen

Standardverschluss

Optionale Verschlussvarianten gegen Mehrpreis



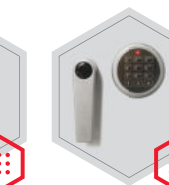
Doppelbartschloss



Mechanisches
Kombinationsschloss

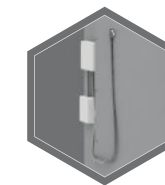


Elektronisches
Kombinationsschloss



Elektronischeschloss kombiniert
mit mechanischer Revision

Zubehörartikel gegen Aufpreis



EMA - Komponenten



Gewichts-, Farb- und Maßangaben sind unverbindlich. Irrtum, Gewichts-, Maß- und Farbveränderungen vorbehalten. Geringe Gewichts-, Farb- und Maßabweichungen sind produktionsbedingt. Technische Änderungen vorbehalten. Tresore evtl. kopflastig, bei Inbetriebnahme entsprechende Sorgfalt gem. Einbauanleitung walten lassen. Piktogramme stehen Symbolisch für die jeweiligen Merkmale.