



**Einbruchschutz: Grad III nach Euro-Norm EN 1143-1**  
**Brandschutz: Innentresor - Feuerschutz S 60 P nach Euro - Norm EN 1047-1**

Empfohlen für die Aufbewahrung von:

- Dokumenten**
- Wertgegenständen**

**Produktbeschreibung**

Modelle Rom-Lido - Wertschutzschränke mit Innentresor (Modell Leverkusen) mit Feuersicherheit S 60 P.

**Korpus:** mehrwandig 60 mm stark  
**Tür(en):** mehrwandig 130 mm stark  
**Verriegelung:** 4-seitig sperrend; dreiseitig über Riegelwerk. Scharnierseite gesichert durch ein Hintergreifprofil.

**Grundausrüstung**

**Schloss:** Doppelbart-Hochsicherheitsschloss VdS-Klasse I mit 2 Schlüsseln (Länge 170 mm)  
**Beschlag/Griff:** Hängegriff 60 mm vorstehend (zzgl. zur Außentiefe)  
**Scharniere:** Außenscharniere  
**Türöffnungswinkel:** 180°  
**Bohrungen:** 1 Stk. im Boden  
**Lackierung:** RAL 7035 lichtgrau



Artikel	Modell	Außenmaße *			Innenmaße			Türdurchgang		Verankerung		Gewicht kg	Anzahl Fachböden	Volumen Liter
		Höhe mm	Breite mm	Tiefe mm	Höhe mm	Breite mm	Tiefe mm	Höhe mm	Breite mm	Boden Anzahl	Rückwand Anzahl			
44800	Rom-Lido	776	591	660	514	351	272	499	272	1	-	631	2	53
44801	Rom-Lido	936	591	660	674	351	272	659	272	1	-	770	2	70
44802	Rom-Lido	1298	832	704	1036	592	316	1021	513	1	-	1340	2	208
44803	Rom-Lido	1483	832	704	1221	592	316	1206	513	1	-	1485	3	245
44804	Rom-Lido	1668	832	704	1406	592	316	1391	513	1	-	1640	3	282

\* ohne Scharnier, Griff und Beschlag



Korpus: mehrwandig  
60 mm stark



Tür(en): mehrwandig  
130 mm stark

**Versicherungssumme**

Die empfohlenen Versicherungssummen sind folgende:

- **privat bis 200.000,- € / mit EMA 400.000,- €**
- **gewerblich bis 100.000,- € / mit EMA 200.000,- €**

Bitte sprechen Sie hierzu mit Ihrem Versicherer. Je Versicherer, Risiko und Einsatzgebiet können die genannten Versicherungssummen variieren.

**Verschlussoptionen**

Standardverschluss



Doppelbartschloss

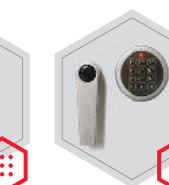
Optionale Verschlussvarianten gegen Mehrpreis



Mechanisches  
Kombinationsschloss

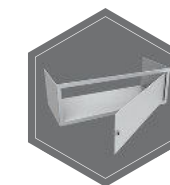


Elektronisches  
Kombinationsschloss

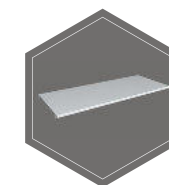


Elektronischeschloss kombiniert  
mit mechanischer Revision  
(außer Art. 44800, 44801)

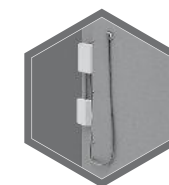
**Zubehörartikel gegen Aufpreis**



Innentresor



Fachboden



EMA - Komponenten



RAL  
7035



RAL  
9006



RAL  
7024

Gewichts, Farb- und Maßangaben sind unverbindlich. Irrtum, Gewichts-, Maß- und Farbveränderungen vorbehalten. Geringe Gewichts-, Farb- und Maßabweichungen sind produktionsbedingt. Technische Änderungen vorbehalten. Tresore evtl. kopflastig, bei Inbetriebnahme entsprechende Sorgfalt gem. Einbauanleitung walten lassen. Piktogramme stehen Symbolisch für die jeweiligen Merkmale.