

**Einbruchschutz:**  
Grad I nach Euro-Norm EN 1143-1

**BESONDERHEIT - Geprüft und zertifiziert von IMP.**

Empfohlen für die Aufbewahrung von:

- Dokumenten**
- Wertgegenständen**

**Produktbeschreibung**  
Modelle Osnabrück - Wertschutzschränke.

**Korpus:** mehrwandig 35 mm stark  
**Tür(en):** mehrwandig 83 mm stark  
**Verriegelung:** 4-seitig sperrend; dreiseitig über Riegelwerk. Scharnierseite gesichert durch ein Hintergreifprofil.

**Grundausstattung**  
**Schloss:** Doppelbart-Hochsicherheitsschloss VdS-Klasse I mit 2 Schlüsseln (Länge 95 mm)  
**Beschlag/Griff:** Griff 60 mm vorstehend (zzgl. zur Außentiefe)  
**Scharniere:** Außenliegende Scharniere  
**Türöffnungswinkel:** 180°  
**Bohrungen:** 1 Stk. im Boden  
**Lackierung:** RAL 7035 lichtgrau

| Artikel | Modell       | Außenmaße * |              |             | Innenmaße  |              |             | Türdurchgang |              | Verankerung     |                    | Gewicht<br>kg | Anzahl<br>Fachböden | Anzahl<br>Ordner | Volumen<br>Liter |
|---------|--------------|-------------|--------------|-------------|------------|--------------|-------------|--------------|--------------|-----------------|--------------------|---------------|---------------------|------------------|------------------|
|         |              | Höhe<br>mm  | Breite<br>mm | Tiefe<br>mm | Höhe<br>mm | Breite<br>mm | Tiefe<br>mm | Höhe<br>mm   | Breite<br>mm | Boden<br>Anzahl | Rückwand<br>Anzahl |               |                     |                  |                  |
| 40550   | Osnabrück    | 355         | 530          | 415         | 270        | 450          | 292         | 255          | 430          | 1               | -                  | 57            | 1                   | 3                | 35               |
| 40551   | Osnabrück    | 455         | 455          | 415         | 370        | 375          | 292         | 355          | 355          | 1               | -                  | 60            | 1                   | 5                | 40               |
| 40552   | Osnabrück    | 770         | 530          | 415         | 685        | 450          | 292         | 670          | 430          | 1               | -                  | 95            | 1                   | 12               | 90               |
| 40553   | Osnabrück    | 1120        | 530          | 415         | 1035       | 450          | 292         | 1020         | 430          | 1               | -                  | 130           | 2                   | 18               | 136              |
| 40554   | Osnabrück    | 1470        | 530          | 415         | 1385       | 450          | 292         | 1370         | 430          | 1               | -                  | 170           | 3                   | 24               | 182              |
| 40555   | Osnabrück    | 1820        | 530          | 415         | 1735       | 450          | 292         | 1720         | 430          | 1               | -                  | 201           | 4                   | 30               | 228              |
| 40556   | Osnabrück    | 770         | 870          | 495         | 685        | 790          | 372         | 670          | 770          | 1               | -                  | 150           | 1                   | 20               | 201              |
| 40557   | Osnabrück    | 1120        | 870          | 495         | 1035       | 790          | 372         | 1020         | 770          | 1               | -                  | 200           | 2                   | 30               | 304              |
| 40558   | Osnabrück    | 1470        | 870          | 495         | 1385       | 790          | 372         | 1370         | 770          | 1               | -                  | 254           | 3                   | 40               | 407              |
| 40559   | Osnabrück    | 1820        | 870          | 495         | 1735       | 790          | 372         | 1720         | 770          | 1               | -                  | 304           | 4                   | 50               | 510              |
| 40560   | Osnabrück ** | 1120        | 1230         | 495         | 1035       | 1150         | 372         | 1020         | 1130         | 1               | -                  | 275           | 2                   | 45               | 443              |
| 40561   | Osnabrück ** | 1820        | 1230         | 495         | 1735       | 1150         | 372         | 1720         | 1130         | 1               | -                  | 411           | 4                   | 75               | 742              |

\* ohne Scharnier, Griff und Beschlag \*\* 2-flügelige Tür



Korpus mehrwandig  
35 mm stark



Tür(en) mehrwandig  
83 mm stark

**Versicherungssumme**

Die empfohlenen Versicherungssummen sind folgende:

- privat bis 65.000,- €
- gewerblich bis 20.000,- €

Bitte sprechen Sie hierzu mit Ihrem Versicherer. Je Versicherer, Risiko und Einsatzgebiet können die genannten Versicherungssummen variieren.

**Verschlussoptionen**

Standardverschluss

Optionale Verschlussvarianten



Doppelbartschloss



Mechanisches  
Kombinationsschloss

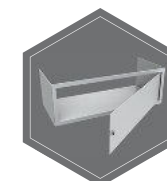


Elektronisches  
Kombinationsschloss

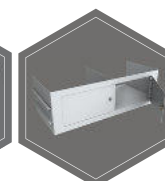


Elektronischschloss kombiniert  
mit mechanischer Revision

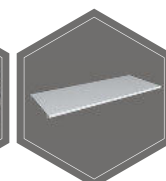
**Zubehörartikel gegen Aufpreis**



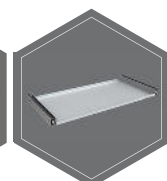
Innentresor  
(Ausser Art. 40560-40561)



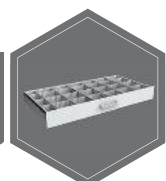
Innentresor mit Trennwand, 2-Türig  
(Art. 40560-40561)



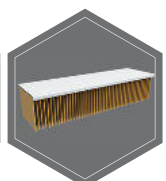
Fachboden  
(Ausser Art. 40550-40551)



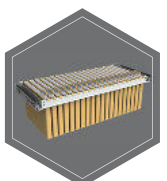
Fachboden auf Teleskopschienen  
(Ausser Art. 40550-40551)



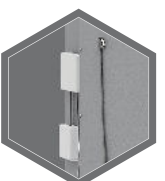
Individuell einrichtbare  
Schublade auf Teleskopschienen  
(Ausser Art. 40550-40551)



Fachboden für Hängeregistratur  
(Ausser Art. 40550-40551)



Hängeregistratur auf Teleskopschienen  
(Ausser Art. 40550-40551)



EMA - Komponenten  
(Ausser Art. 40550-40551)



Türanschlag links



Gewichts-, Farb- und Maßangaben sind unverbindlich. Irrtum, Gewichts-, Maß- und Farbveränderungen vorbehalten. Geringe Gewichts-, Farb- und Maßabweichungen sind produktionsbedingt. Technische Änderungen vorbehalten. Tresore evtl. kopfplastig, bei Inbetriebnahme entsprechende Sorgfalt gem. Einbauanleitung walten lassen. Piktogramme stehen symbolisch für die jeweiligen Merkmale.