



Einbruchschutz:
Grad D-III nach Euro-Norm EN 1143-2

Vorne Trommelschublade ohne Schloss - Typ „Trommel“.

Empfohlen für die Aufbewahrung von:

- Dokumenten
- Wertgegenständen

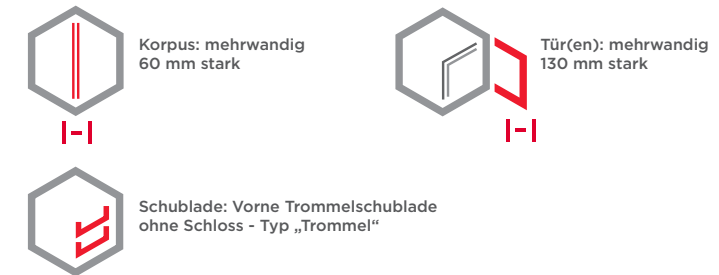
Produktbeschreibung
Modelle Madrid - Depositschränke.

Korpus: mehrwandig 60 mm stark
Tür(en): mehrwandig 130 mm stark
Verriegelung: 4-seitig sperrend

Grundausrüstung
Schloss: Haupttür - Doppelbart-Hochsicherheits-schloss VdS-Klasse II mit 2 Schlüsseln
Beschlag/Griff: Hängegriff 60 mm vorstehend (zzgl. zur Außentiefe), Schublade - Griff
Scharniere: Außenliegende Scharniere
Türöffnungswinkel: 180°
Bohrungen: 1 Stk. im Boden
Lackierung: RAL 7035 lichtgrau

Artikel	Modell	Außenmaße *			Innenmaße			Türdurchgang		Verankerung		Gewicht kg	Anzahl Fachböden	Volumen Liter
		Höhe mm	Breite mm	Tiefe mm	Höhe mm	Breite mm	Tiefe mm	Höhe mm	Breite mm	Boden Anzahl	Rückwand Anzahl			
36700	Madrid	1094	680	680	391	548	476	456	530	1	-	860	1	99
36701	Madrid	1294	680	680	591	548	476	656	530	1	-	960	1	150
36702	Madrid	1494	680	680	791	548	476	856	530	1	-	1060	1	203

* ohne Scharnier, Griff und Beschlag



Versicherungssumme

Die empfohlenen Versicherungssummen sind folgende:

- privat bis 200.000,- € / mit EMA 400.000,- €
- gewerblich bis 100.000,- € / mit EMA 200.000,- €

Bitte sprechen Sie hierzu mit Ihrem Versicherer. Je Versicherer, Risiko und Einsatzgebiet können die genannten Versicherungssummen variieren.

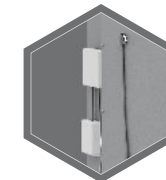
Verschlussoptionen

Standardverschluss

Optionale Verschlussvarianten gegen Mehrpreis



Zubehörartikel gegen Aufpreis



Gewichts-, Farb- und Maßangaben sind unverbindlich. Irrtum, Gewichts-, Maß- und Farbveränderungen vorbehalten. Geringe Gewichts-, Farb- und Maßabweichungen sind produktionsbedingt. Technische Änderungen vorbehalten. Tresore evtl. kopflastig, bei Inbetriebnahme entsprechende Sorgfalt gem. Einbauanleitung walten lassen. Piktogramme stehen symbolisch für die jeweiligen Merkmale.



Das Bild zeigt ein Beispiel für ein Einwurftresore – Art. 36600 Barcelona mit Sonderausstattung.



DIE EINWURFENHEIT IST FÜR FOLGENDE DEPOSITS (EINWURFGEGENSTÄNDE) GEEIGNET

Depositart	Mindestgröße Maße mm	Maximalgröße Maße mm	Mindest- gewicht Gewichte Gramm	Maximal- gewicht Gewichte Gramm	Material
Briefe (Bemerkung: eine Einlage kann aus mehreren Briefen bestehen)	114 x 162 (DIN C 6)	229 x 324 (DIN C 4)	3	ca. 1000	Papier
Päckchen		330 x 230 x 110	3	ca. 2000	Papier / Karton
Geldtaschen, Einwurf- und Kassenbeutel	114 x 162 x 110	330 x 230 x 110	spezifisch	ca. 3000	Polyesterverstärkte Folie
Geldbeutel	170 x 260	180 x 300	spezifisch	ca. 3000	Leinenbeutel
Sicherheitstaschen / Safebags	114 x 162	330 x 230 x 110	spezifisch	ca. 3000	PVC
Geldeinwurfkassetten	195 x 111 x 61		spezifisch	ca. 3000	Stahlblechkassette

Art. 36701

