



Einbruchschutz:
Grad D-II nach Euro-Norm EN 1143-2

Schublade von Vorne mit Doppelbartschloss, mit Klappe vorbereitet für Zylinderschloss.

Max. Depositabmessungen:
H*B*T 290*400*20 mm,
H*B*T 220*400*50 mm,
H*B*T 90*400*80 mm.

Empfohlen für die Aufbewahrung von:

- Dokumenten
- Wertgegenständen

Produktbeschreibung
Modelle Lübeck - Depositschränke.

Korpus: mehrwandig 52 mm stark
Tür(en): mehrwandig 110 mm stark
Verriegelung: 4-seitig sperrend

Grundausrüstung
Schloss: Haupttür und Schublade - Doppelbart-Hochsicherheitsschloss VdS-Klasse I mit 2 Schlüsseln
Beschlag/Griff: Hängegriff 60 mm vorstehend (zzgl. zur Außentiefe), Schublade - Griff
Scharniere: Außenliegende Scharniere
Türöffnungswinkel: 180°
Bohrungen: 1 Stk. im Boden
Lackierung: RAL 7035 lichtgrau



Artikel	Modell	Außenmaße *			Innenmaße			Türdurchgang		Verankerung		Gewicht kg	Anzahl Fachböden	Volumen Liter
		Höhe mm	Breite mm	Tiefe mm	Höhe mm	Breite mm	Tiefe mm	Höhe mm	Breite mm	Boden Anzahl	Rückwand Anzahl			
36300	Lübeck	800	650	550	279	534	385	466	516	1	-	385	1	57
36301	Lübeck	1000	650	550	479	534	385	666	516	1	-	470	1	98
36302	Lübeck	1200	650	550	679	534	385	866	516	1	-	560	1	139
36303	Lübeck	1400	650	550	879	534	385	1066	516	1	-	630	1	180

* ohne Scharnier, Griff und Beschlag



Korpus: mehrwandig
52 mm stark



Tür(en): mehrwandig
110 mm stark



Schublade: von Vorne mit
Doppelbartschloss

Versicherungssumme

Die empfohlenen Versicherungssummen sind folgende:

- privat bis 100.000,- € / mit EMA 200.000,- €
- gewerblich bis 50.000,- € / mit EMA 100.000,- €

Bitte sprechen Sie hierzu mit Ihrem Versicherer. Je Versicherer, Risiko und Einsatzgebiet können die genannten Versicherungssummen variieren.

Verschlussoptionen

Standardverschluss

Optionale Verschlussvarianten gegen Mehrpreis



Haupttür:
Doppelbartschloss



Schublade:
Doppelbartschloss



Mechanisches
Kombinationsschloss

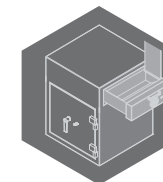


Elektronisches
Kombinationsschloss

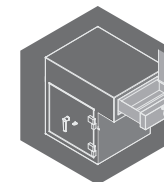


Elektronikschloss kombiniert
mit mechanischer Revision

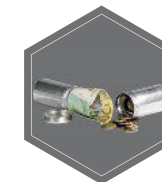
Zubehörartikel gegen Aufpreis



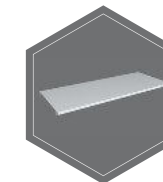
Schublade nicht überstehend / Rückwand/ Seitenwand



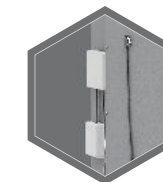
Schublade überstehend / Rückwand/ Seitenwand



Geldbomben



Fachböden



EMA - Komponenten



RAL
7035



RAL
9006



RAL
7024

Gewichts-, Farb- und Maßangaben sind unverbindlich. Irrtum, Gewichts-, Maß- und Farbveränderungen vorbehalten. Geringe Gewichts-, Farb- und Maßabweichungen sind produktionsbedingt. Technische Änderungen vorbehalten. Tresore evtl. kopflastig, bei Inbetriebnahme entsprechende Sorgfalt gem. Einbauanleitung walten lassen. Piktogramme stehen symbolisch für die jeweiligen Merkmale.

Das Bild zeigt ein Beispiel für ein Einwurftresore – Art. 36261.00 St. Gallen Deposit mit Sonderausstattung.



Art. 36300

