



Einbruchschutz: Grad IV nach Euro - Norm EN 1143-1
Brandschutz: Feuerschutz LFS 30 P nach Euro - Norm EN 15659

BESONDERHEIT - Geprüft und zertifiziert von IMP, Wertschutzschrank mit 30 min Brandschutz (LFS 30 P).

Empfohlen für die Aufbewahrung von:

- Dokumenten**
- Wertgegenständen**

Versicherungssumme

Die empfohlenen Versicherungssummen sind folgende:

- **privat bis 400.000,- € / mit EMA 800.000,- €**
- **gewerblich bis 150.000,- € / mit EMA 300.000,- €**

Bitte sprechen Sie hierzu mit Ihrem Versicherer. Je Versicherer, Risiko und Einsatzgebiet können die genannten Versicherungssummen variieren.

Produktbeschreibung

Modelle London - Wertschutzschränke mit leichtem Brandschutz.

Korpus: mehrwandig, 60 mm stark

Tür: mehrwandig, 130 mm stark

Verriegelung: 4-seitig sperrend; dreiseitig über Riegelwerk. Scharnierseite gesichert durch ein Hintergreifprofil.

Grundausrüstung

Schloss: Doppelbart-Hochsicherheitsschloss VdS-Klasse II mit 1 starren und 1 Gelenkschlüssel (Länge 170 mm) und zusätzlich mechanisches ZK-Schloss VdS-Klasse II

Beschlag/Griff: Hängegriff 60 mm vorstehend (zzgl. zur Außentiefe)

Scharniere: Außenliegende Scharniere

Türöffnungswinkel: 180°

Bohrungen: 1 Stk. im Boden

Lackierung: RAL 7035 lichtgrau

Artikel	Modell	Außenmaße *			Innenmaße			Türdurchgang		Verankerung		Gewicht kg	Anzahl Fachböden	Anzahl Ordner	Volumen Liter
		Höhe mm	Breite mm	Tiefe mm	Höhe mm	Breite mm	Tiefe mm	Höhe mm	Breite mm	Boden Anzahl	Rückwand Anzahl				
42501	London	706	636	510	556	504	304	541	486	1	-	426	1	6	85
42502	London	806	636	510	656	504	304	641	486	1	-	471	2	6	101
42503	London	906	636	510	756	504	304	741	486	1	-	518	2	12	116
42504	London	1006	636	510	856	504	304	841	486	1	-	565	2	12	132
42505	London	1206	636	510	1056	504	304	1041	486	1	-	666	3	18	162
42506	London	1506	806	550	1356	674	344	1341	656	1	-	985	3	24	314
42507	London	1806	806	550	1656	674	344	1641	656	1	-	1157	4	32	384
42508	London	800	700	550	650	568	344	635	550	1	-	526	2	7	127
42509	London	1250	700	550	1100	568	344	1085	550	1	-	759	3	21	215
42510	London	1500	700	550	1350	568	344	1335	550	1	-	892	3	21	264
42511	London	1950	700	550	1800	568	344	1785	550	1	-	1074	4	35	352
42512	London **	1950	950	550	1800	818	344	1785	800	1	-	1423	4	55	507
42513	London **	1950	1260	550	1800	1128	344	1785	1110	1	-	1631	4	75	698
42514	London **	1806	1486	550	1656	1354	344	1641	1336	1	-	1871	4	72	771
42515	London	1006	836	700	856	704	494	841	686	1	-	808	2	18	298
42516	London	1256	836	700	1106	704	494	1091	686	1	-	963	3	27	385
42517	London	1506	836	700	1356	704	494	1341	686	1	-	1120	3	27	472
42518	London	1806	836	700	1656	704	494	1641	686	1	-	1307	4	36	576
42519	London **	1806	1200	700	1656	1068	494	1641	1050	1	-	1720	4	56	874

* ohne Scharnier, Griff und Beschlag ** 2-flügelige Tür



Korpus mehrwandig
60 mm stark



Tür(en) mehrwandig
130 mm stark

Verschlussoptionen

Standardverschluss

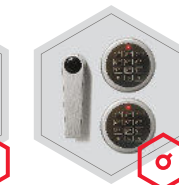
Optionale Verschlussvarianten



Doppelbartschloss und
Mechanisches Kombinationsschloss



Mechanisches
Kombinationsschloss

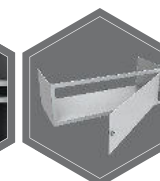


Elektronisches
Kombinationsschloss

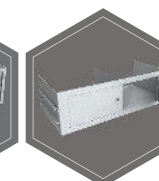
Zubehörartikel gegen Aufpreis



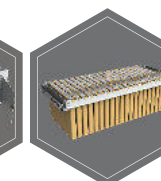
Türanschlag links



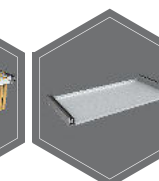
Innentresor
(Ausser Art. 42512-
42514; 42519)



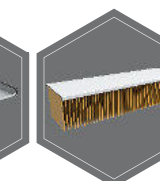
Innentresor mit Trenn-
wand, 2-Türig
(Ausser Art. 42501-
42511; 42515-42518)



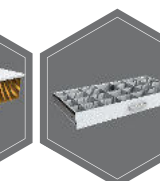
Hängeregistratur auf
Teleskopschienen



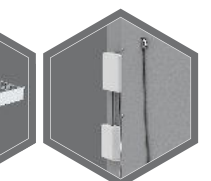
Fachboden auf
Teleskopschienen



Fachboden für
Hängeregistratur



Individuell einrichtbare
Schublade auf
Teleskopschienen



EMA - Komponenten



Gewichts-, Farb- und Maßangaben sind unverbindlich. Irrtum, Gewichts-, Maß- und Farbveränderungen vorbehalten. Geringe Gewichts-, Farb- und Maßabweichungen sind produktionsbedingt. Technische Änderungen vorbehalten. Tresore evtl. kopfplastig, bei Inbetriebnahme entsprechende Sorgfalt gem. Einbauanleitung walten lassen. Piktogramme stehen Symbolisch für die jeweiligen Merkmale.