



**Einbruchschutz: Grad I nach Euro-Norm EN 1143-1**  
**Brandschutz: Feuerschutz LFS 30 P nach Euro - Norm EN 15659**

- Empfohlen für die Aufbewahrung von:
- Dokumenten**
  - Wertgegenständen**
  - Waffen (siehe - Karlsruhe-Durlach)**

Tresore in Standardausführung, vorbereitet für die Umstellung auf elektronische oder mechanische Zahlenschlösser, vom Hersteller angegeben.

**Produktbeschreibung**

Modelle Karlsruhe - Wertschutzschränke mit leichtem Brandschutz.

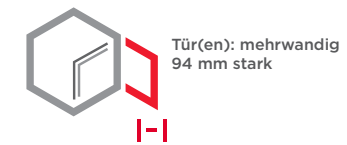
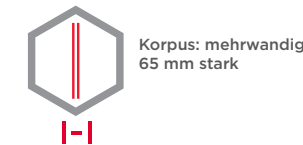
**Korpus:** mehrwandig 65 mm stark  
**Tür(en):** mehrwandig 94 mm stark  
**Verriegelung:** 4-seitig sperrend; dreiseitig über Riegelwerk. Scharnierseite gesichert durch starre Bolzen.

**Grundausrüstung**

**Schloss:** Doppelbart-Hochsicherheitsschloss VdS-Klasse I mit 2 Schlüsseln (Länge 120 mm)  
**Beschlag/Griff:** Hängegriff 60 mm vorstehend, Rosette 12 mm vorstehend (zzgl. zur Außentiefe)  
**Scharniere:** Außenliegende Scharniere  
**Türöffnungswinkel:** 180°  
**Bohrungen:** 2 Stk. im Boden  
**Lackierung:** RAL 7035 lichtgrau

Artikel	Modell	Außenmaße *			Innenmaße			Türdurchgang		Verankerung		Gewicht kg	Anzahl Fachböden	Volumen Liter
		Höhe mm	Breite mm	Tiefe mm	Höhe mm	Breite mm	Tiefe mm	Höhe mm	Breite mm	Boden Anzahl	Rückwand Anzahl			
40700	Karlsruhe	375	495	472	229	355	293	229	324	2	-	65	1	24
40701	Karlsruhe	475	385	472	329	245	293	329	214	2	-	64	1	24
40702	Karlsruhe	475	495	472	329	355	293	329	324	2	-	75	1	34
40703	Karlsruhe	675	495	472	529	355	293	529	324	2	-	96	1	55
40704	Karlsruhe	825	495	472	679	355	293	679	324	2	-	110	1	71
40705	Karlsruhe	1175	705	527	1029	565	348	1029	534	2	-	193	2	202
40706	Karlsruhe	1525	705	527	1379	565	348	1379	534	2	-	236	3	271
40707	Karlsruhe	1875	705	527	1729	565	348	1729	534	2	-	284	4	340
40708	Karlsruhe **	1175	955	527	1029	815	348	1029	784	2	-	245	2	292
40709	Karlsruhe **	1875	955	527	1729	815	348	1729	784	2	-	353	4	490
40710	Karlsruhe **	1875	1305	527	1729	1165	348	1729	1134	2	-	448	4	701

\* ohne Scharnier, Griff und Beschlag \*\* 2-flügelige Tür



**Versicherungssumme**

Die empfohlenen Versicherungssummen sind folgende:

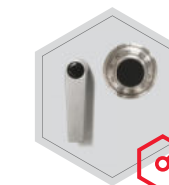
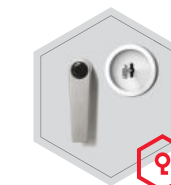
- **privat bis 65.000,- € / mit EMA 130.000,- €**
- **gewerblich bis 20.000,- € / mit EMA 40.000,- €**

Bitte sprechen Sie hierzu mit Ihrem Versicherer. Je Versicherer, Risiko und Einsatzgebiet können die genannten Versicherungssummen variieren.

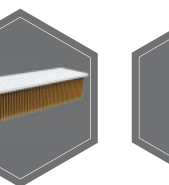
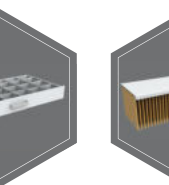
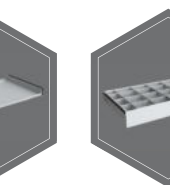
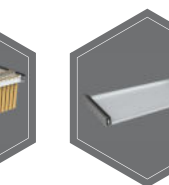
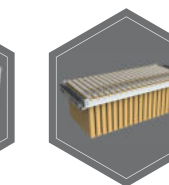
**Verschlussoptionen**

Standardverschluss

Optionale Verschlussvarianten gegen Mehrpreis



**Zubehörartikel gegen Aufpreis**



Gewichts-, Farb- und Maßangaben sind unverbindlich. Irrtum, Gewichts-, Maß- und Farbveränderungen vorbehalten. Geringe Gewichts-, Farb- und Maßabweichungen sind produktionsbedingt. Technische Änderungen vorbehalten. Tresore evtl. kopflastig, bei Inbetriebnahme entsprechende Sorgfalt gem. Einbauanleitung walten lassen. Piktogramme stehen Symbolisch für die jeweiligen Merkmale.