



**Einbruchschutz: Grad S2 nach Euro-Norm EN 14450**  
**Bauart: bauartgleich Sicherheitsstufe B nach VDMA 24992 Ausg. Mai 95**

Schublade von Vorne mit Doppelbartschloss mit Klappe vorbereitet für Zylinderschloss.

Max. Depositabmessungen:  
Modelle 36000-36002 H\*B\*T 230\*290\*20 mm  
Modelle 36003-36004 H\*B\*T 230\*340\*20 mm  
Modelle 36005 H\*B\*T 230\*440\*20 mm.

Empfohlen für die Aufbewahrung von:  
**Dokumenten**  
**Wertgegenständen**

**Produktbeschreibung**  
Modelle Göttingen - Depositschränke.

**Korpus:** doppelwandig 30 mm stark  
**Tür(en):** doppelwandig 84 mm stark  
**Verriegelung:** 4-seitig sperrend

**Grundausrüstung**  
**Schloss:** Haupttür und Schublade - Doppelbart-Hochsicherheitsschloss VdS-Klasse I mit 2 Schlüsseln  
**Beschlag/Griff:** Klappgriff 12 mm vorstehend (zzgl. zur Außentiefe), Schublade - Griff  
**Scharniere:** Innennliegende Scharniere  
**Türöffnungswinkel:** 90°  
**Bohrungen:** 2 Stk. im Boden und 2 Stk. in der Rückwand  
**Lackierung:** RAL 7035 lichtgrau



Artikel	Modell	Außenmaße *			Innenmaße			Türdurchgang		Verankerung		Gewicht kg	Anzahl Fachböden	Volumen Liter
		Höhe mm	Breite mm	Tiefe mm	Höhe mm	Breite mm	Tiefe mm	Höhe mm	Breite mm	Boden Anzahl	Rückwand Anzahl			
36000	Göttingen	620	496	410	302	405	290	334	354	2	2	80	1	35
36001	Göttingen	820	496	410	502	405	290	534	354	2	2	100	2	60
36002	Göttingen	1020	496	410	702	405	290	734	354	2	2	125	2	85
36003	Göttingen	860	550	500	542	459	380	574	408	2	2	300	2	99
36004	Göttingen	1060	550	500	742	459	380	774	408	2	2	300	2	120
36005	Göttingen	700	650	500	382	559	380	414	508	2	2	300	1	85

\* ohne Scharnier, Griff und Beschlag



Korpus: doppelwandig  
30 mm stark



Tür(en): doppelwandig  
84 mm stark



Schublade: von Vorne mit  
Doppelbartschloss

**Versicherungssumme**

Die empfohlenen Versicherungssummen sind folgende:

- **privat bis 30.000,- €**

Bitte sprechen Sie hierzu mit Ihrem Versicherer. Je Versicherer, Risiko und Einsatzgebiet können die genannten Versicherungssummen variieren.

**Verschlussoptionen**

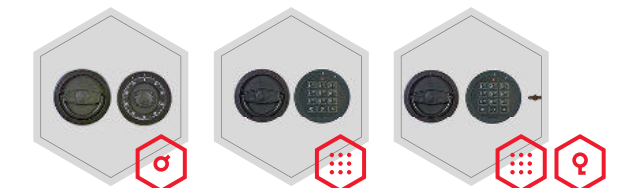
Standardverschluss



Haupttür:  
Doppelbartschloss

Schublade:  
Doppelbartschloss

Optionale Verschlussvarianten gegen Mehrpreis

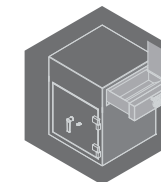


Mechanisches  
Kombinationsschloss

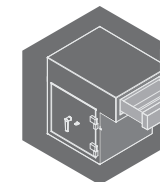
Elektronisches  
Kombinationsschloss

Elektronikschloss kombiniert  
mit mechanischer Revision

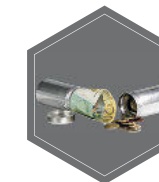
**Zubehörartikel gegen Aufpreis**



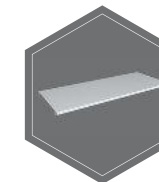
Schublade nicht überstehend / Rückwand / Seitenwand



Schublade überstehend / Rückwand / Seitenwand



Geldbomben



Fachböden



Gewichts-, Farb- und Maßangaben sind unverbindlich. Irrtum, Gewichts-, Maß- und Farbveränderungen vorbehalten. Geringe Gewichts-, Farb- und Maßabweichungen sind produktionsbedingt. Technische Änderungen vorbehalten. Tresore evtl. kopflastig, bei Inbetriebnahme entsprechende Sorgfalt gem. Einbauanleitung walten lassen. Piktogramme stehen symbolisch für die jeweiligen Merkmale.

Das Bild zeigt ein Beispiel für ein Einwurftresore – Art. 36261.00 St. Gallen Deposit mit Sonderausstattung.



Art. 36000

