



Einbruchschutz:
Grad D-I nach Euro-Norm EN 1143-2

Schublade von Vorne mit Doppelbartschloss mit Klappe vorbereitet für Zylinderschloss.

Max. Depositabmessungen:
H*B*T 290*400*20 mm,
H*B*T 220*400*50 mm,
H*B*T 90*400*80 mm.

Empfohlen für die Aufbewahrung von:

- Dokumenten**
- Wertgegenständen**

Produktbeschreibung

Modelle Flensburg - Depositschränke.

Korpus: mehrwandig 62 mm stark
Tür(en): mehrwandig 104 mm stark
Verriegelung: 4-seitig sperrend

Grundausrüstung

Schloss: Haupttür und Schublade - Doppelbart-Hochsicherheitsschloss VdS-Klasse I mit 2 Schlüsseln
Beschlag/Griff: Hängegriff 60 mm vorstehend (zzgl. zur Außentiefe), Schublade - Griff
Scharniere: Außenliegende Scharniere
Türöffnungswinkel: 180°
Bohrungen: 1 Stk. im Boden
Lackierung: RAL 7035 lichtgrau



Artikel	Modell	Außenmaße *			Innenmaße			Türdurchgang		Verankerung		Gewicht kg	Anzahl Fachböden	Volumen Liter
		Höhe mm	Breite mm	Tiefe mm	Höhe mm	Breite mm	Tiefe mm	Höhe mm	Breite mm	Boden Anzahl	Rückwand Anzahl			
36200	Flensburg	800	650	550	269	514	380	436	496	1	-	300	1	53
36201	Flensburg	1000	650	550	469	514	380	636	496	1	-	300	1	92
36202	Flensburg	1200	650	550	669	514	380	836	496	1	-	300	1	131
36203	Flensburg	1400	650	550	869	514	380	1036	496	1	-	300	1	170

* ohne Scharnier, Griff und Beschlag



Korpus: mehrwandig
62 mm stark



Tür(en): mehrwandig
104 mm stark



Schublade: von Vorne mit
Doppelbartschloss

Versicherungssumme

Die empfohlenen Versicherungssummen sind folgende:

- privat bis 65.000,- € / mit EMA 130.000,- €
- gewerblich bis 20.000,- € / mit EMA 40.000,- €

Bitte sprechen Sie hierzu mit Ihrem Versicherer. Je Versicherer, Risiko und Einsatzgebiet können die genannten Versicherungssummen variieren.

Verschlussoptionen

Standardverschluss

Optionale Verschlussvarianten gegen Mehrpreis



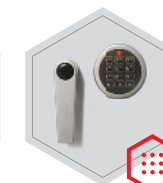
Haupttür:
Doppelbartschloss



Schublade:
Doppelbartschloss



Mechanisches
Kombinationsschloss

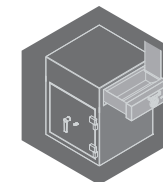


Elektronisches
Kombinationsschloss

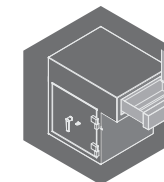


Elektronikschloss kombiniert
mit mechanischer Revision

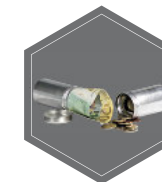
Zubehörartikel gegen Aufpreis



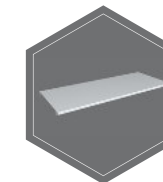
Schublade nicht überstehend / Rückwand/Seitenwand



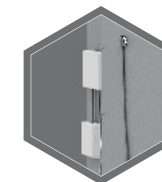
Schublade überstehend / Rückwand/Seitenwand



Geldbomben



Fachböden



EMA - Komponenten



RAL
7035



RAL
9006



RAL
7024

Gewichts-, Farb- und Maßangaben sind unverbindlich. Irrtum, Gewichts-, Maß- und Farbveränderungen vorbehalten. Geringe Gewichts-, Farb- und Maßabweichungen sind produktionsbedingt. Technische Änderungen vorbehalten. Tresore evtl. kopflastig, bei Inbetriebnahme entsprechende Sorgfalt gem. Einbauanleitung walten lassen. Piktogramme stehen symbolisch für die jeweiligen Merkmale.

Das Bild zeigt ein Beispiel für ein Einwurftresore – Art. 36261.00 St. Gallen Deposit mit Sonderausstattung.



Art. 36200

