

**Einbruchschutz: Grad S2 nach Euro-Norm EN 14450**  
**Bauart: Stufe A nach VDMA 24992 Ausg. Mai 95**  
**Brandschutz: Feuerschutz S 60 DIS nach Euro - Norm EN 1047-1**

Empfohlen für die Aufbewahrung von:

- Datenträger
- Dokumenten

**Produktbeschreibung**

Modelle Bergen - Datensicherungsschrank mit 60 min Brandschutz (S 60 DIS).

**Korpus:** mehrwandig 80 mm stark  
**Tür(en):** mehrwandig 151 mm stark  
**Verriegelung:** 4-seitig sperrend; allseitig über Riegelwerk.

**Grundausrüstung**

**Schloss:** Doppelbart-Hochsicherheitsschloss VdS-Klasse I mit 2 Schlüsseln (Länge 120 mm)  
**Beschlag/Griff:** Hängegriff 60 mm vorstehend (zzgl. zur Außentiefe)  
**Scharniere:** Außenscharniere  
**Türöffnungswinkel:** 180°  
**Bohrungen:** 2 Stk. im Boden  
**Lackierung:** RAL 7035 lichtgrau

Artikel	Modell	Außenmaße *			Innenmaße			Türdurchgang		Verankerung		Gewicht kg	Anzahl Fachböden	Volumen Liter
		Höhe mm	Breite mm	Tiefe mm	Höhe mm	Breite mm	Tiefe mm	Höhe mm	Breite mm	Boden Anzahl	Rückwand Anzahl			
46550	Bergen	635	563	630	400	368	397	400	368	2	-	197	1	58
46551	Bergen	635	563	755	400	368	522	400	368	2	-	222	1	77

\* ohne Scharnier, Griff und Beschlag



Korpus: mehrwandig  
80 mm stark



Tür(en): mehrwandig  
151 mm stark

**Versicherungssumme**

Die Empfohlene Versicherungssummen sind folgende:

- privat bis 30.000,- €
- gewerblich bis 2.500,- €

Bitte sprechen Sie hierzu mit Ihrem Versicherer. Je Versicherer, Risiko und Einsatzgebiet können die genannten Versicherungssummen variieren.

**Verschlussoptionen**

Standardverschluss

Optionale Verschlussvarianten gegen Mehrpreis

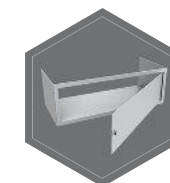


Doppelbartschloss

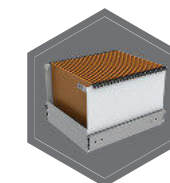


Elektronisches  
Kombinationsschloss

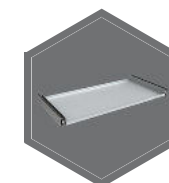
**Zubehörartikel gegen Aufpreis**



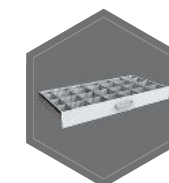
Innentresor



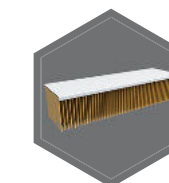
Hängeregistraturkasten  
auf Teleskopschienen



Fachboden auf  
Teleskopschienen



Individuell einrichtbare  
Schublade auf Teleskopschienen



Fachboden für  
Hängeregistratur



Gewichts-, Farb- und Maßangaben sind unverbindlich. Irrtum, Gewichts-, Maß- und Farbveränderungen vorbehalten. Geringe Gewichts-, Farb- und Maßabweichungen sind produktionsbedingt. Technische Änderungen vorbehalten. Tresore evtl. kopflastig, bei Inbetriebnahme entsprechende Sorgfalt gem. Einbauanleitung walten lassen. Piktogramme stehen Symbolisch für die jeweiligen Merkmale.